

Mapa



Teléfonos de Interés

Policia Local.....958 44 22 14
Guardia Civil..... 062 / 958 44 00 08
Emergencias.....112
Taxi.....606 052 925

Transporte

De L a V: servicio a Granada cada 20 minutos
Sábados y domingos: cada 30 minutos.

Mercado Medieval

Santa Fe
del 17 al 19 de Abril
2009

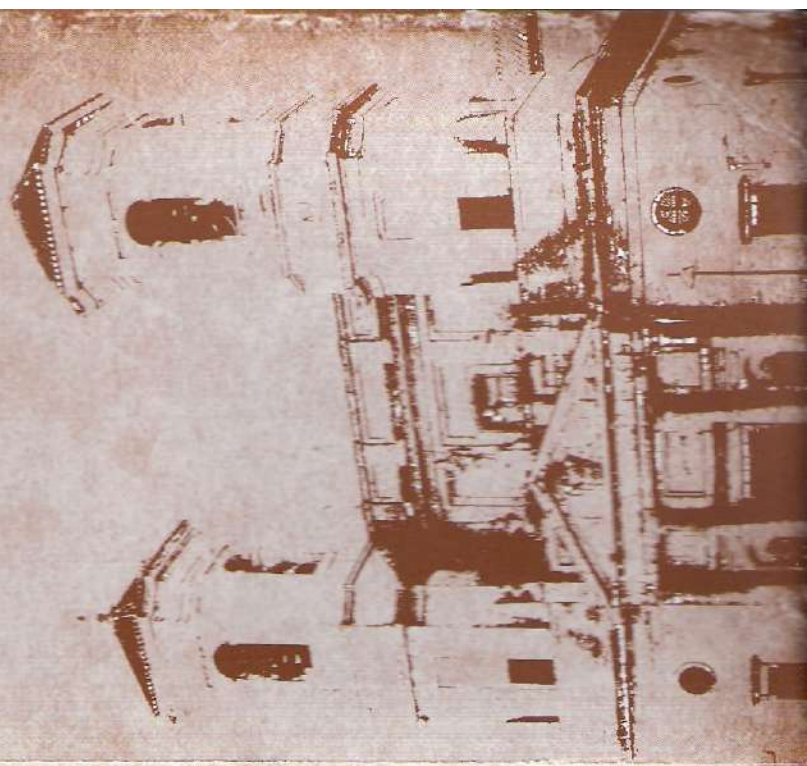


Organiza: Excmo. Ayuntamiento de Santa Fe

Patrocina: Excmo. Ayuntamiento de Santa Fe
Excmo. Diputación de Granada
Junta de Andalucía



Colabora: Centro Comercial Abierto de Santa Fe
Asociación de Empresarios y Comerciantes de Santa Fe



PROGRAMA DE ACCOS

VIERNES 17 DE ABRIL

17:00 h. Apertura Mercado Medieval de las

Capitulaciones de Santa Fe

17:00 h. Punto de Información Turística.

Arco de Loja

21:00 h. Bailes Medievales. Plaza de España

22:00 h. Concierto Música de los Mundos,

Ambulancia Irlandesa.

Plaza de España

00:00 h. Rosa Lazar Jazz Quartet.

Alexis Viernes.

SABADO 18 DE ABRIL

10:00 h. Apertura del Mercado Medieval de las

Capitulaciones de Santa Fe

11:30 h. Pasacalles con zancudos y músicos

12:00 h. Puertas abiertas, visitas a los Arcos de Santa

Fe. Punto de Información Turística.

Arco de Loja

12:00 h. Los alegres tarados del ritmo

12:45 h. Dativo

13:00 h. Festival de los escolares de Santa Fe.

Plaza de España

13:30 h. Cuentacuentos: El gallo Repegón

18:00 h. Los alegres tarados del ritmo

19:00 h. Espectáculo de títeres: La princesa y la sirena

20:00 h. Circudavi

21:30 h. La herencia de los Carranza

22:00 h. Concierto Música de los Mundos, Humano.

Plaza de España.

00:00 h. LITO BLUES BAND.

Alexis Viernes.

DOMINGO 19 DE ABRIL

10:00 h. Trofeo de Pádel Capitulaciones de Santa

Fe. Club social de pádel

10:00 h. Apertura del Mercado Medieval de la

Capitulaciones de Santa Fe

11:30 h. Pasacalles con zancudos y músicos

12:00 h. Puertas abiertas, visitas a los Arcos de

Santa Fe. Punto de Información Turística.

Arco de Loja

12:00 h. Los alegres tarados del ritmo

12:45 h. Circudavi

13:00 h. Bailes Medievales. Plaza de España

13:30 h. Cuentacuentos: Tres botones

14:00 h. Concierto Música de los Mundos, Cu-bop.

Plaza de España

18:00 h. Los alegres tarados del ritmo

19:00 h. Concierto de la Banda Municipal de Música

de Santa Fe. Plaza de España

19:00 h. Espectáculo de títeres:

Tonina y la camella solitaria

20:00 h. Dativo

21:30 h. La herencia de los Carranza

RINCÓN INFANTIL Y CARRUSEL.

Sábado y domingo Juegos y talleres

disponibles de 11 a 14 h. y de 17 a 21 h.

